

## အစိတ်အပိုင်းမမှန်မကန် ပြောင်းလဲခြင်း (သို့မဟုတ်) Body Coach ပြောင်းလဲခြင်းဆိုသည်မှာ

မော်တော်ယာဉ်တစ်စီး၏ Body Coach ဆိုသည်မှာလူနှင့်ကုန်ပစ္စည်းများတင်ဆောင်ရန် တဆက်တည်းတည်ဆောက်ထားသော မော်တော်ယာဉ်၏ကိုယ်ထည်ကို ခေါ်ပါသည်။ ၎င်းတွင် ဖြုတ်တပ်နိုင်သော Bonnet၊ Bumper၊ တံခါး၊ ထိုင်ခုံ၊ ပါးခြမ်းစသည့်အစိတ်အပိုင်းများတပ်ဆင် ပါရှိလေ့ရှိပါသည်။

မူလမှတ်ပုံတင်ထားသော မှတ်တမ်းဝင်ယာဉ် Body အား အခြား Body တစ်ခုဖြင့် အစားထိုးပြောင်းလဲထားခြင်းအား Body Coach ပြောင်း (အရပ်ခေါ် အလုံးချိန်း၊ ဖောက်စွတ်) ဟုခေါ်ဆိုပါသည်။

Body Coach ပြောင်းလဲခြင်းတွင် အတန်းအစားနှစ်မျိုးတွေ့ရှိရပြီး သီးခြားဖရိမ် (Frame) ပါရှိသော Station Wagon အုပ်စုဝင်ယာဉ်များ Body Coach ပြောင်းလဲခြင်း (ဥပမာ Toyota Landcruiser, Toyota Rav 4, Mitsubishi Pajero, Isuzu Bighorn စသည့်ယာဉ်များ) နှင့် သီးခြားဖရိမ် (Frame) မပါရှိသော Saloon အုပ်စုနှင့် Bus အုပ်စုဝင်ယာဉ်များ Body Coach ပြောင်းလဲခြင်း (ဥပမာ Toyota Crown, Toyota Alphard, Toyota Caldina, Toyota Mark II, Express Bus စသည့်ယာဉ်များ) တို့ဖြစ်ပါသည်။

ယာဉ်တစ်စီးအား အောက်ပါအခြေအနေများဖြင့် စစ်ဆေးတွေ့ရှိပါက Body Coach ပြောင်း အဖြစ်သတ်မှတ်ပါသည်-

- သီးခြားဖရိမ် (Frame) ပါရှိသောယာဉ်များတွင် မူလဖရိမ်အမှတ် (Frame No) ပါ သံပြားအား အခြားယာဉ်တွင် ဖောက်ကပ်ဖြတ်ဆက်၍ပြောင်းလဲခြင်းနှင့် ဖရိမ်အမှတ် ဖောက်ထည့်ခြင်းမရှိဘဲ မူလဖရိမ် (Frame) ပေါ်တွင် အခြား Body Coach အား ပြောင်းလဲတပ်ဆင်ခြင်း၊
- သီးခြားဖရိမ် (Frame) မပါရှိသောယာဉ်များအနေဖြင့် မူလဖရိမ်အမှတ် (Frame No) သို့မဟုတ် Chassis No ပါ Member တန်းအား အခြားယာဉ်တွင် ဖောက် ထည့် ဖြတ်ဆက်ခြင်း/ Member တန်းပြန်လည်တွဲဆက်၍ ပြောင်းလဲခြင်း၊

Body Coach တွင်ပါရှိသော ဖြုတ်တပ်နိုင်သည့် Bonnet၊ Bumper၊ တံခါး၊ ထိုင်ခုံ၊ ပါးခြမ်းတို့နှင့် Shell၊ မီးခွက် စသည့် အစိတ်အပိုင်းများအနက် ယာဉ်တိုက်ခိုက်မှု/ ထိခိုက်မှုကြောင့် အချို့အစိတ်အပိုင်းများ အစားထိုးပြောင်းလဲခြင်းအား Body Coach ပြောင်းဟု မသတ်မှတ်ပါ။

ကုန်းလမ်းပို့ဆောင်ရေးညွှန်ကြားမှုဦးစီးဌာနအနေဖြင့် ယခင်က Body Coach ပြောင်းယာဉ် များအား ယာဉ်ပိုင်ရှင်များ မနစ်နာစေရန်ရည်ရွယ်၍ အထက်အဆင့်ဆင့်သို့ တင်ပြခွင့်ပြုချက် ရယူပြီး အမိန့်/ညွှန်ကြားချက်များနှင့်အညီ သတ်မှတ်ဒဏ်ကြေးများကောက်ခံ၍ ဘောင် RTA သတ်မှတ်ကာ တရားဝင် ခွင့်ပြုဆောင်ရွက်ခဲ့ပါသည်။

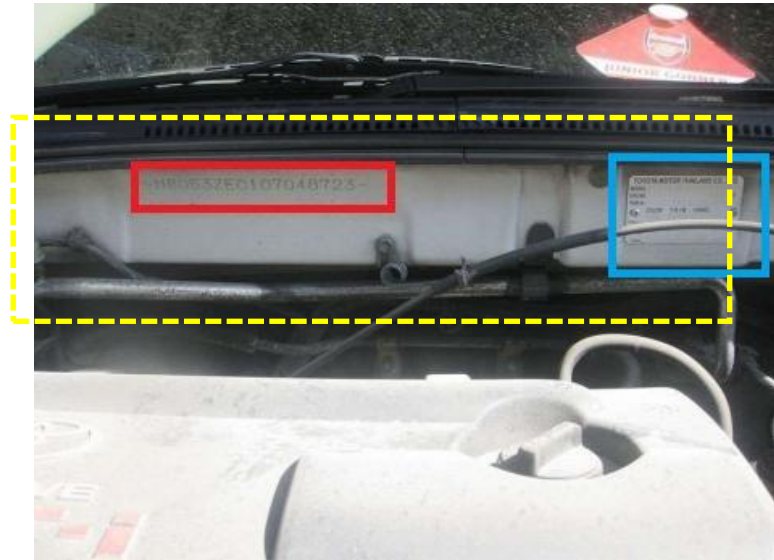
ထို့အပြင် သဘာဝဘေးဒဏ်ကြောင့်ဖြစ်စေ၊ ယာဉ်တိုက်ခိုက်တိမ်းမှောက်မှုကြောင့်ဖြစ်စေ ပျက်စီးသွားသောယာဉ်များအား တိုက်ကြေယာဉ်အဖြစ် အပ်နှံခွင့်ပြုထားပါသည်။ သို့သော် ယာဉ်ပိုင်ရှင်အချို့မှာ ထိုကဲ့သို့အပ်နှံခြင်းမပြုဘဲ Body Coach ပြောင်း၍ မသိနားမလည်သူများသို့ ရောင်းချလျက်ရှိခြင်းများကြောင့် မသိနားမလည်သူများ နစ်နာရခြင်းဖြစ်ပါသည်။

ယခုအခါ တရားမဝင်ယာဉ်များ တားဆီးထိန်းချုပ်ရန်အတွက် ရည်ရွယ်၍ Body Coach ပြောင်းယာဉ်များအား ၂၀၁၅ ခုနှစ်၊ မော်တော်ယာဉ် ဥပဒေပုဒ်မ (၁၈) (c) နှင့်အညီ မှတ်ပုံတင်ဖျက်သိမ်းမိန့်များ ချက်ချင်း ထုတ်ပြန်ဆောင်ရွက်လျက်ရှိပါသည်။ ယာဉ်မှတ်ပုံတင်အထောက်အထားများအားလုံး (ယာဉ်မှတ်ပုံတင်စာအုပ်(ကမ-၃)၊ ယာဉ်မှတ်ပုံတင်သက်သေခံလက်မှတ် (CVR)၊ ယာဉ်စစ်ဆေးပြီးကြောင်းသက်သေခံအထောက်အထား (VIS)၊ ယာဉ်စစ်ဆေးချက်သက်သေခံလက်မှတ် (VIC)၊ မော်တော်ယာဉ်မှတ်ပုံတင်နံပါတ်ပြား) ကိုလည်း ဌာနမှ ချက်ချင်း သိမ်းဆည်း၍ ယာဉ်အား မှတ်ပုံတင်ဖျက်သိမ်းပြီးယာဉ် (မှတ်ပုံတင်မဲ့ယာဉ်) အဖြစ် သက်ဆိုင်ရာရဲစခန်းသို့ နေ့ချင်းပြီး အပ်နှံလွှဲပြောင်းလျက်ရှိပါသည်။

ယခင် Body Coach ပြောင်းလဲခြင်းများကြောင့် ဒဏ်ကြေးငွေပေးဆောင်၍ ဘောင် RTA ရိုက်နှိပ်ပြီးယာဉ်များသည် ကုန်းလမ်းပို့ဆောင်ရေးညွှန်ကြားမှုဦးစီးဌာနမှ တရားဝင် အသိအမှတ်ပြုပြီးယာဉ်များဖြစ်သောကြောင့် အဆိုပါယာဉ်များ နှစ်လဲသက်တမ်းတိုးကိစ္စရပ်များ ဆောင်ရွက်ရာတွင် အခက်အခဲတစ်စုံတစ်ရာ မဖြစ်ပေါ်နိုင်ပါ။

ကုန်းလမ်းပို့ဆောင်ရေးညွှန်ကြားမှုဦးစီးဌာန

# Saloon ယာဉ်၏ Body Coach တည်ဆောက်ပုံနှင့် ဘောင်အမှတ်တည်ရှိပုံ



ဘောင်အမှတ် ဖောက်တည့်၊ ဖြတ်ဆက်လေ့ရှိသော Saloon ယာဉ်၏ ဘောင်အမှတ်တည်ရှိပုံ



Frame သီးခြားမပါရှိသော Monocoque Frame (Body Coach)